

ポイントを商品と交換!

たまったポイントは様々な商品に交換できます!

● 参加する ●

WEB・アプリ上で簡単にお手続きができます。
参加方法は裏面をご覧ください。



● 省エネ行動等を実施する ●

家庭でできる地球温暖化対策を実施してポイントのためよう!
ポイントをためる行動は中面をチェック!!



● ポイントを交換する ●

商品(エコグッズ等)と交換!



区内共通買物・食事券
(500円×6枚)



エコグッズ



江戸バス回数券 (11回分)



檜原村セット (2施設利用券)

他にもメリットが
たくさん!



- 省エネ機器等導入助成制度の上乗せ助成
- 檜原村自然体験ツアー優先当選
- 緑化助成制度の上乗せ助成 など

詳しくは専用HPをご覧ください。

中央エコアクト 検索

参加してポイントのためよう!

WEB・アプリ上で簡単にお手続きができます。

まずは登録

登録するだけで
300ptプレゼント!

1
専用ページ
にアクセス

WEB版



中央エコアクト 検索

アプリ版



アプリをダウンロードするための
WEBページが開きます。

2
必要項目の
入力

メールアドレス・プロフィール等を入力

3
仮登録
仮登録

※中央区にて住民票の確認を行います。

登録完了

チャレンジを始めよう

取組項目を選ぼう!

1
取組項目の
選択

取組み一覧		
No.	取組みの内容	獲得ポイント
1	デイリーチェック 1日最大5P (毎月50Pまで)	解説 入力
2	マンスリーチェック 毎月最大20P	解説 入力
3	エネルギー消費量の記録 毎月最大30P +削減率に応じて	解説 申請

2
ポイント
獲得

ポイントを獲得しよう! ※区の承認が必要な項目もあります。

項目	チェック	取組み効果	
		CO ₂ 削減	家計のお得
パソコンを使う時間を1日1時間減らす	<input checked="" type="checkbox"/>	42.3g	2.3円
衣類はまとめて乾燥させ、衣類乾燥機を使う回数を減らす	<input checked="" type="checkbox"/>	56.3g	3円
トイレを使わない時は、電気便座のふたを閉める	<input type="checkbox"/>	46.8g	2.5円
エアコン(暖房)を使用する際の室温は20℃を目安にする	<input type="checkbox"/>	153.6g	8.3円

3
商品と交換

ためたポイントを商品に交換しよう!

区内共通買物・食事券 (500円×6枚) 必要ポイント: 3,000P

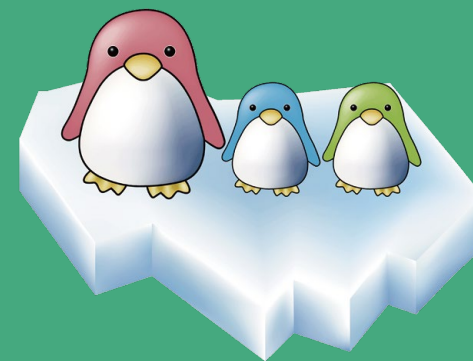
江戸バス回数券 (11回分) 必要ポイント: 1,000P 残り: 50回

交換する商品を選びます。

①に戻って、さらに取組みを進めよう!

中央エコアクト

(中央区版二酸化炭素排出抑制システム)



中央エコアクトとは?

地球温暖化を止めるためには、毎日の生活から排出される二酸化炭素(CO₂)をできるだけ早く減らしていくことがとても重要です。

そこで「中央エコアクト」では、区民の方々が、楽しみながらポイントを貯めて省エネを継続できるように様々な商品を用意しました。未来の子どもたちのためにもまずは、「中央エコアクト」に参加してみませんか?

ご家庭で地球温暖化防止にチャレンジ!



中央区は2050年までに
二酸化炭素排出量実質ゼロを目指す
「ゼロカーボンシティ中央区宣言」を
表明しました!

問い合わせ先

中央区環境土木部 環境課 ゼロカーボン推進係
〒104-8404 東京都中央区築地1-1-1
TEL:03-3546-5628
E-mail:suisin_02-stopco2@city.chuo.lg.jp



ポイントをためて、商品と交換しよう!



1チェック1pt

デイリーチェック(1日5項目まで)
 ・照明の使用時間を1日1時間減らす
 ・冷蔵庫にはものを詰め込まない
 ・電気ポットの長時間保温はしない
 ・食品ロスをゼロにする
 ・公共交通機関で通勤・通学する など

1項目10pt+削減率(%)×5pt

電気・ガス・水道の使用量を記録しよう。

1チェック10pt

マンスリーチェック(毎月2項目まで)
 ・温水洗浄便座の洗浄温水の温度を低くする
 ・冷蔵庫は壁から適切な間隔で設置する など

1人2,000pt

eco検定(環境社会検定試験)に合格しよう。
(1人1回まで)

最大3,000pt

省エネ家電に買い換えよう。
(毎年度1回まで)

1回30pt

環境情報センターに行こう。
(毎月1回まで)

1人300pt

友達に紹介して一緒にエコアクトに取り組もう。
(毎年度2人まで)

1回100pt

余っている食材はフードドライブへ
(毎年度1回まで)

切り替え・継続で2,000pt

再生可能エネルギー100%電気へ切り替えよう。
(毎年度1回まで)

1人300pt

コミュニティサイクルに会員登録しよう。

1回30pt

コミュニティサイクルを利用しよう。
(毎月5回まで)

1回30pt

リサイクルハウスかざぐるまを利用しよう。
(毎月1回まで)

1回100pt

環境イベントに参加しよう。
(毎年度12回まで)

エコアクトに取り組めば取り組む程CO₂が減り、光熱水費がお得に! さらにポイントもたまるよ!

